

# Matkailuseminaari

## 15.09.2022



# KOLIN ISO KUVA 2050 –TYÖSSÄ MUODOSTETTU VISIO JA KEHITTÄMISTAVOITTEET

2 000 työpaikkaa: matkailu,  
palvelut, kauppa,  
kuljetusala, koulutus,  
pienteollisuus

## Kolin visio 2050:

*”Kolin matkailuvolyymin kymmenkertaistaminen nykyisestä vuoteen 2050 mennessä ja sen myötä vaikutusalueen merkittävä kehittyminen. Myönteinen vaikutus Lieksan ja Juuan työpaikkoihin ja väkilukuun”*

*25 000 vuodepaikkaa vuoteen 2050 mennessä. Kolin toimintojen kehittäminen nykyistä ympärivuotisemmaksi kansainvälistyvälle asiakaskunnalle*

*Alueen ulkoisen ja sisäisen saavutettavuuden paraneminen, ympärivuotisuuden varmistaminen, perus- ja lukiokoulutuksen säilyminen, ”Koli-instituutti”*

*Suunnittelualueen pysyvän ja osa-aikaisen asumisen kolminkertaistaminen nykyisestä*

*Juuan, Paalasmaan, Nunnanlahden, Lieksan ja Vuonilahden kehittyminen Kolin kasvun myötä*



# Kolin matkailuvisio 2050 tavoitteita

- Kolin matkailuvolyymin kymmenkertaistaminen nykyisestä vuoteen 2050 mennessä
  - vaikutusalueen merkittävä kehittyminen
  - myönteinen vaikutus Lieksan ja Juuan työpaikkoihin ja väkilukuun
- 2 000 työpaikkaa: matkailu, palvelut, kauppa, kuljetusala, koulutus...
- 25 000 vuodepaikkaa vuoteen 2050 mennessä.



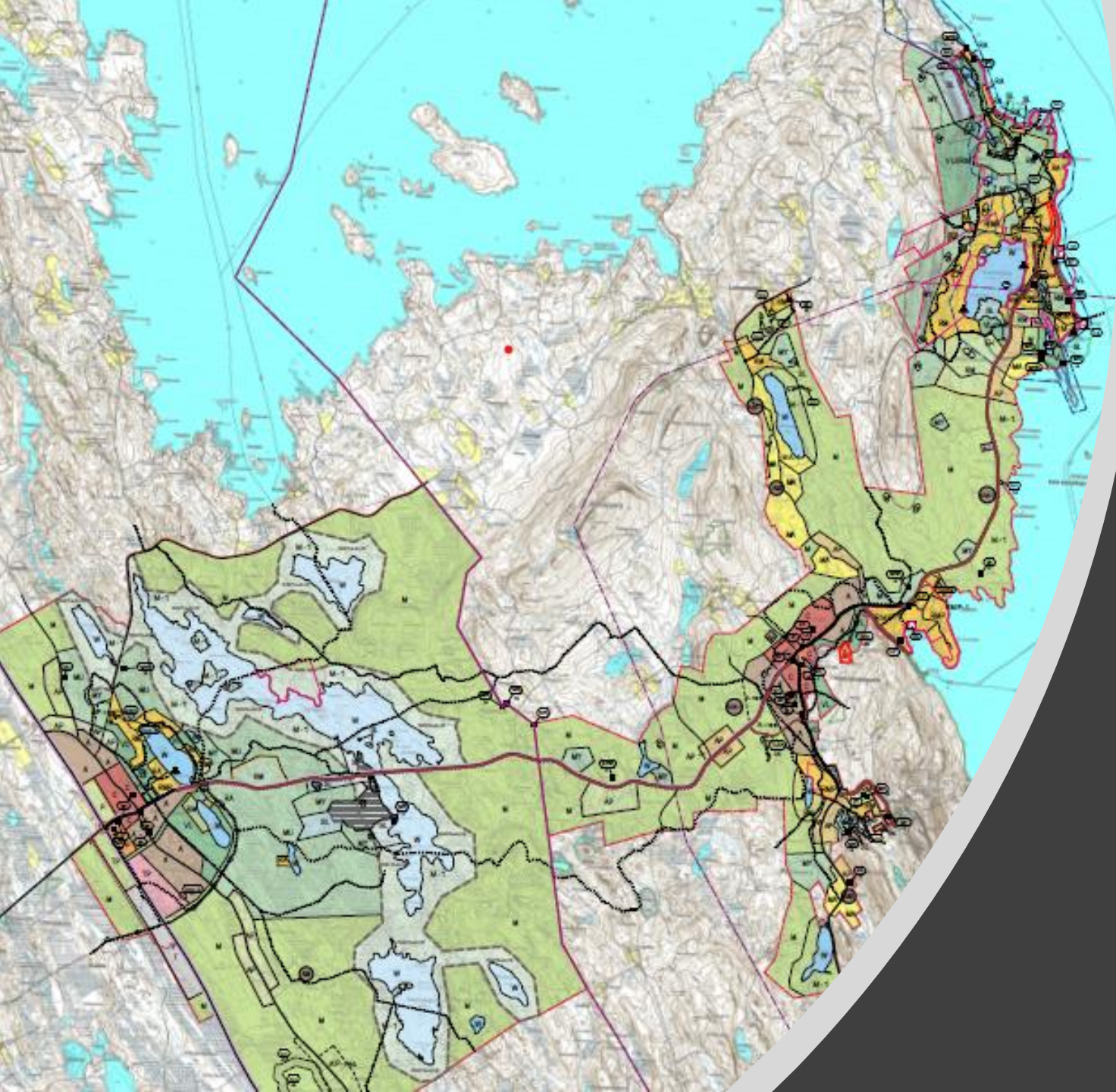
# Kolin matkailuvisio 2050 tavoitteita

- Alueen pysyvän ja osa-aikaisen asumisen kolminkertaistaminen nykyisestä
- Alueen ulkoisen ja sisäisen saavutettavuuden paraneminen, ympärivuotisuuden varmistaminen, perus- ja lukiokoulutuksen säilyminen
- Juuan, Paalasmaan, Nunnanlahden, Lieksan ja Vuonislahden kehittyminen Kolin kasvun myötä



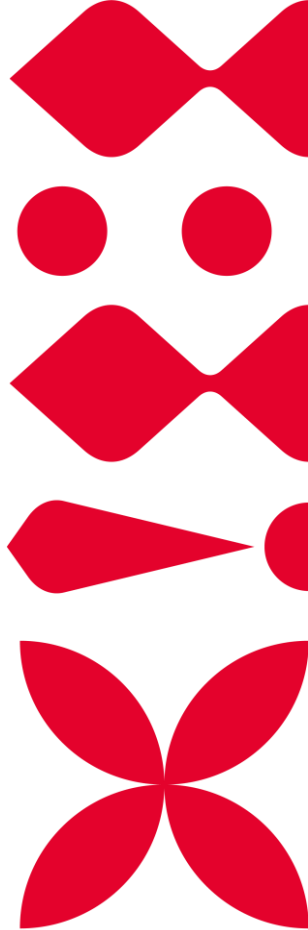
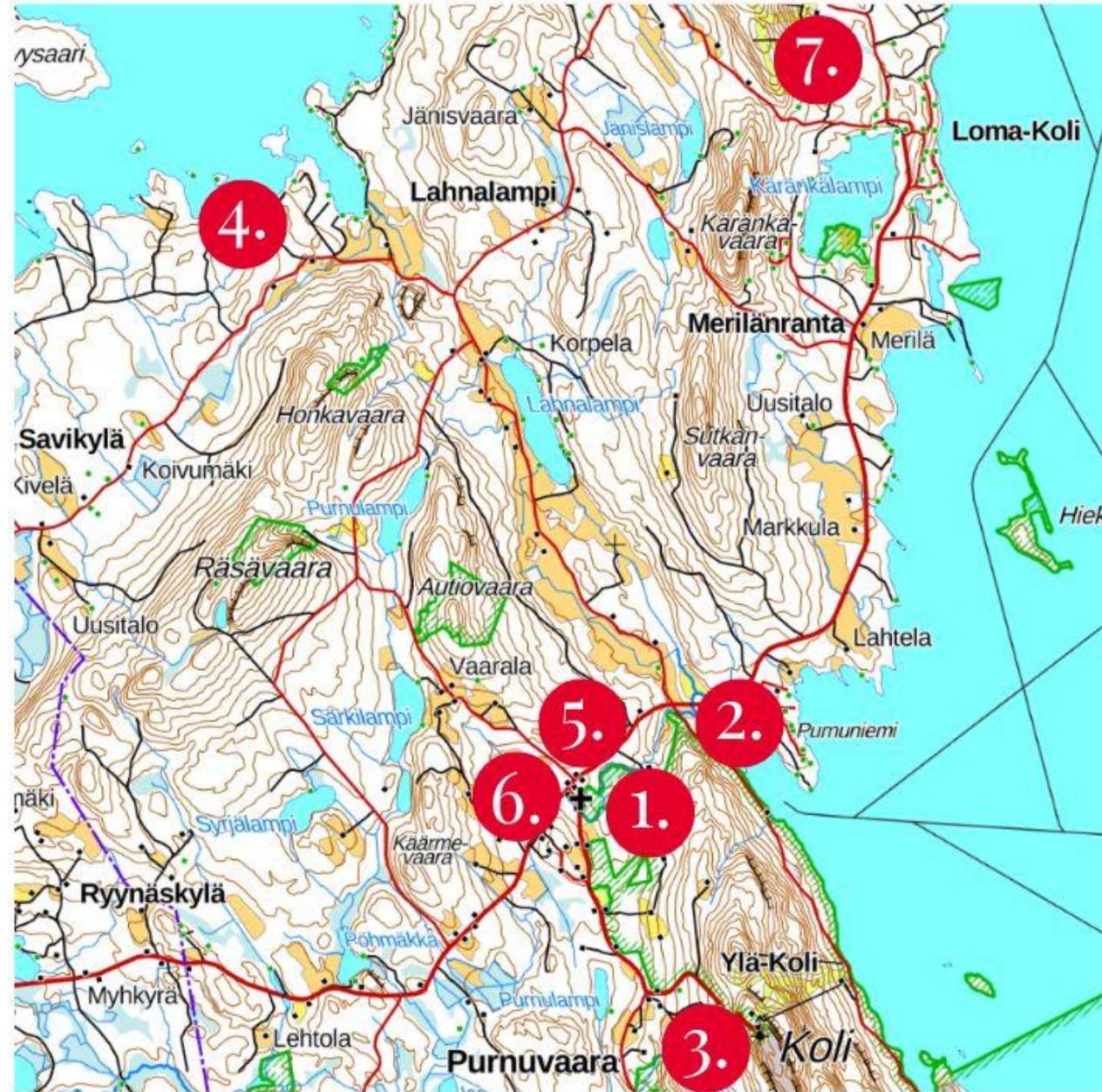
# Kolin kaavatyöt



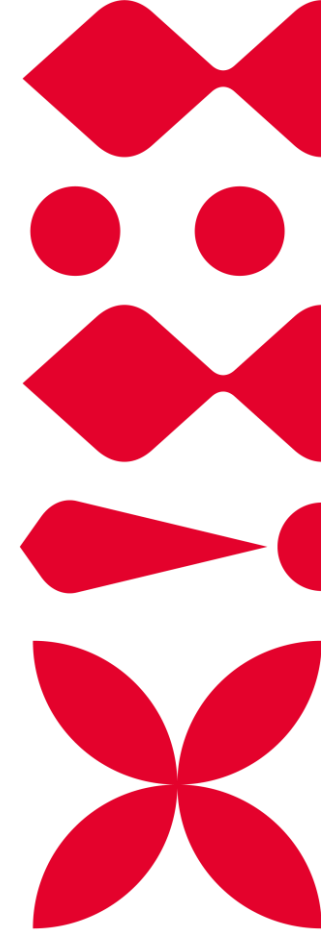


# Koli - Ahmovaara osayleiskaava 2040+

# Kolin ajankohtaiset asemakaavat



# Kolin ulkoilureitit



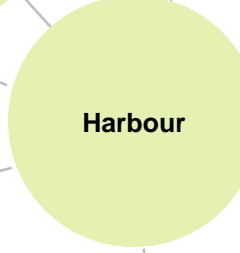
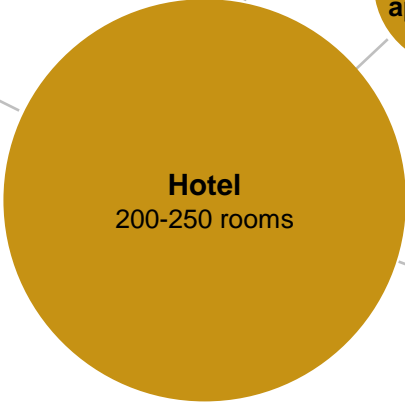
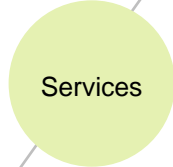
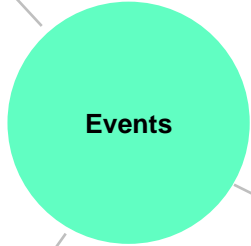
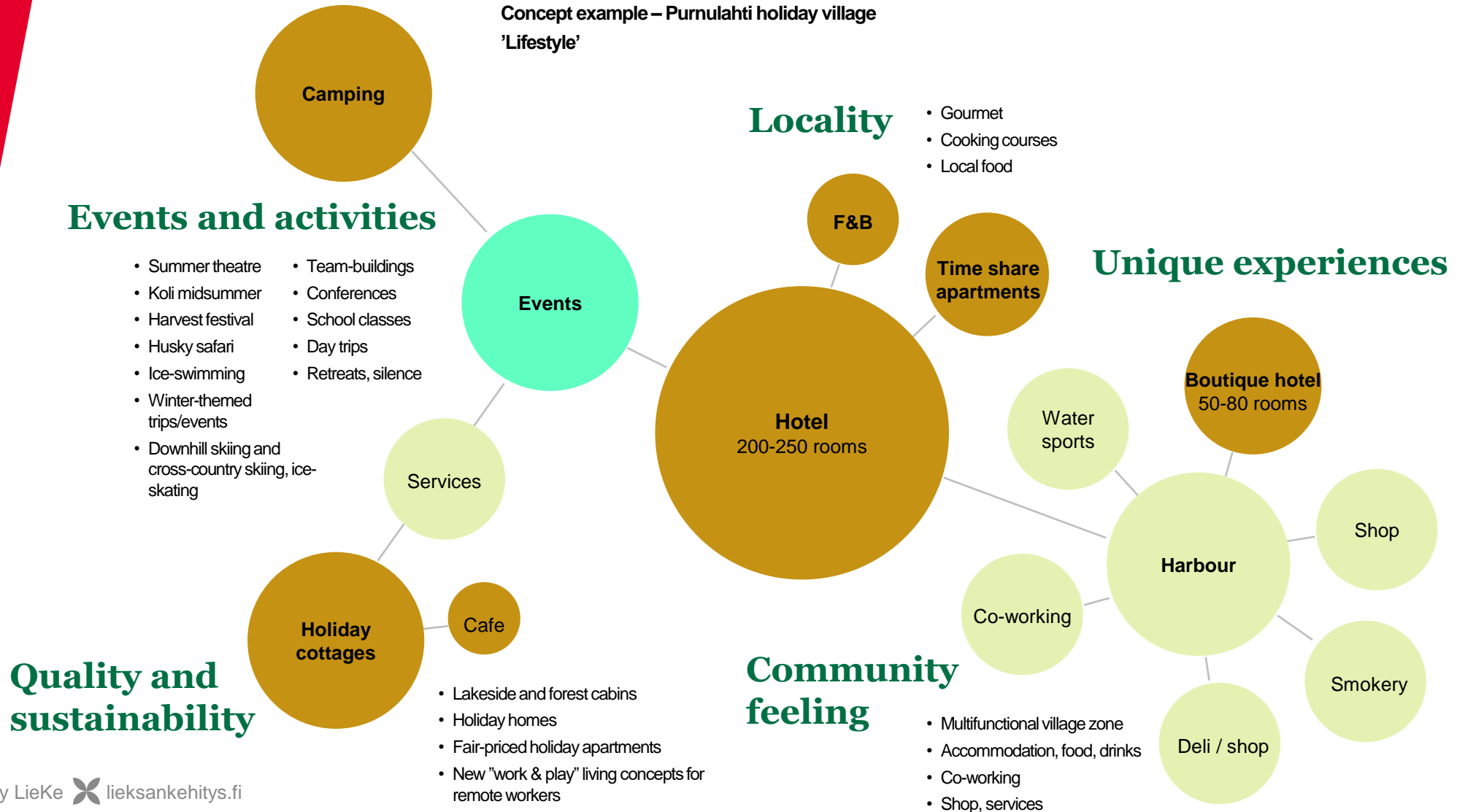


# Kolin ulkoilureitit



# Purnulahti development concept

Concept example – Purnulahti holiday village  
'Lifestyle'

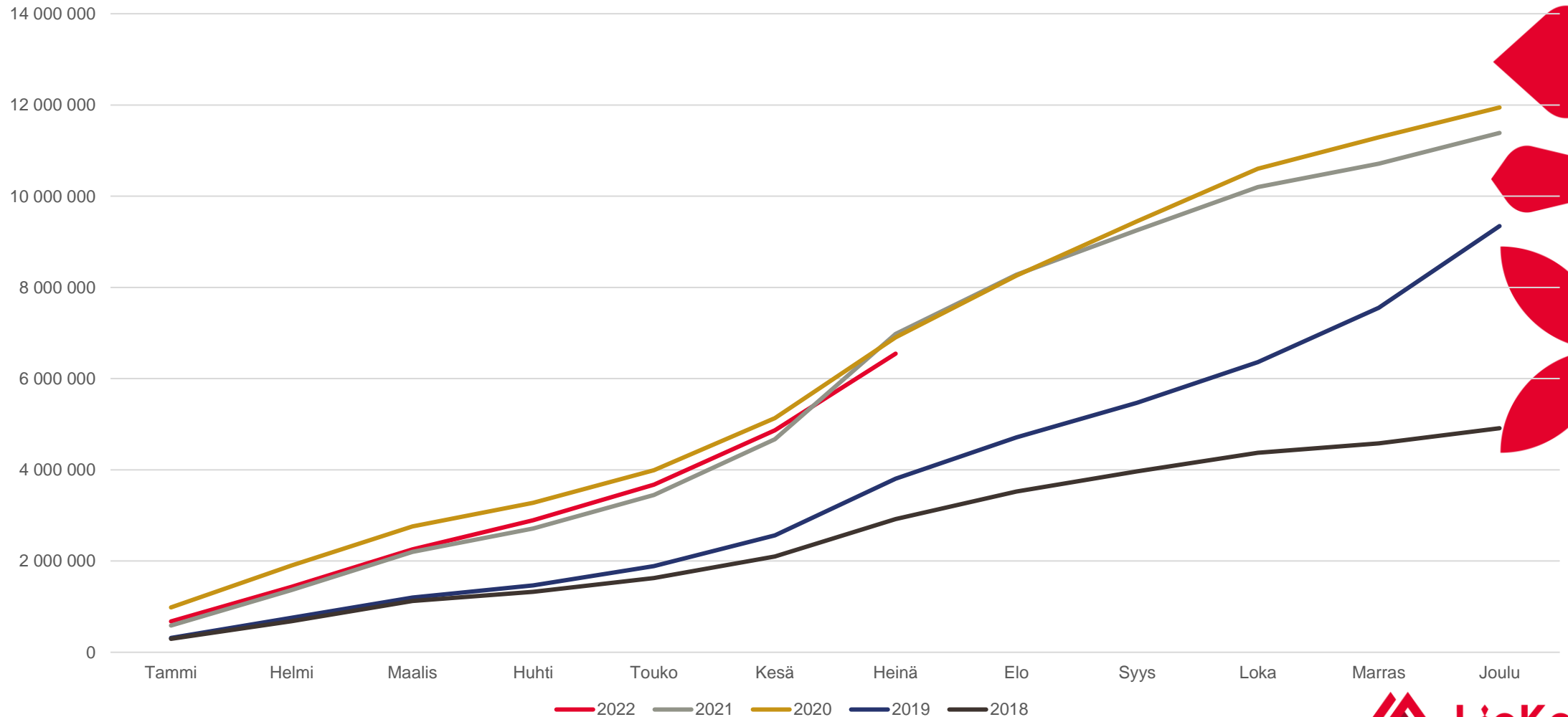




# Mitä on meneillään?



# Lieksan majoitusmyynti, 01-07 2022



# Pohjois-Karjalan Osuuskaupan Kolille rakenteilla oleva hotelli



A wide-angle photograph of a snowy ski slope. In the foreground, a skier in a dark blue jacket and bright yellow-green pants is seen from behind, moving down the slope. The slope is covered in snow with some tracks. To the left, there is a red safety net. The middle ground is filled with a dense forest of evergreen and deciduous trees. In the background, a large, frozen lake or bay stretches across the horizon, dotted with numerous small islands and peninsulas. The sky is clear and blue.

# Koli valittiin vuoden 2021 matkailualueeksi Suomessa

**TIEDOTE 14.2.2022**

**Kolilla toimitaan laajalla yhteistyörintamalla!  
– Riveria aloittaa Kolilla matkailualan monimuotokoulutuksen sekä erä- ja luonto-opaskoulutuksen**

Pohjois-Karjalan koulutuskuntayhtymä Riveria on käynnistämässä **matkailualan monimuotokoulutuksen Kolilla toukokuussa**. Matkailualan opintojen lisäksi opiskelijoille tarjotaan ravintola- ja cateringalan sekä puhtaus- ja kiinteistöpalvelualan opintoja. Lisäksi **Erä- ja luonto-opaskoulutus starttaa elokuussa**.

Lieksassa sijaitseva Kolin matkailualue yhdessä naapurikunta Juuan kanssa kehittyä uusien investointien myötä, ja Riveria on mukana ratkaisemassa alueen



---

## Kolin Matkailu Oy

---

- Lieksan kaupunki ja Juuan kunta mukaan omistajiksi
- Lisää taloudellisia resursseja
- Myyntiyhtiö DMC





# Kolme hanketta

- Invest in Lieksa
- Pielisen matkailualueen kehittämishanke 2022
- Lieksan ja Kolin matkailualueen kestävä menekinedistäminen

# London 19.-22.2022

- Osana Invest in Lieksa –hankekokonaisuutta toteutetaan sijoittajahakutilaisuus, jossa esitellään alueen liiketoimintamahdollisuuksia
- Tavoitteena on sopia kohdevierailuja Kolille sekä edistää merkittävien neuvotteluin suomalaisen yhtiön rahoituskokonaisuutta.
- Tilaisuuden kohderyhmänä ovat yksityishenkilöt ja organisaatiot, joiden profiili sopii määriteltyihin kriteereihin ja jotka olisivat valmiita tekemään yhteistyötä yhden tai useamman matkailutoimialaan liittyvän liiketoiminnan kanssa. Kriteerinä on pidetty aikaisempaa kokemusta pohjoismaissa toimimisesta sekä matkailutoimialan tuntemusta.

1. päivä	Esitellään Kolin alueen sweet spot -investointikohteet neljälle tarkkaan valitulle investorille. Illalla henkilökohtainen tapaaminen suomalaisten yritysten ja rahoittajan kanssa.	Early stage
2. päivä	Useita henkilökohtaisia tapaamisia suomalaisten yritysten ja UK-investoreiden kanssa (pääoma ja laina)	Intermediate stage
3. päivä	Suomalainen yritys esittelee konseptin lainarahoittajalle	Advanced stage



Kiitos 😊



LieKe  
Lieksan Kehitys Oy