



YLLÄS

LUONNOLLISESTI YKKÖNEN

LUONNOLLISESTI YKKÖNEN





ÄKÄSLOMPOLO

YLLÄS

YLLÄSJÄRVI

KUEER

KOLARI

KELLOSTAPULI

MAISEMATIE

KITILÄ



Ylläs sijaitsee Kolarin kunnassa Länsi-Lapissa, noin 115 kilometriä napapiirin pohjoispuolella – vain puolen tunnin ajomatkan päässä Kittilän lentokentältä ja Kolarin rautatieasemalta.

✈️ Lentäen

Kittilän lentoasema sijaitsee puolen tunnin ajomatkan päässä Ylläkseltä. Jokaiselta Kittilän lennolta on jatkoyhteys Ylläkselle. Helsingistä Kittilään lentää Finnair. Suora lento Helsingistä Kittilään kestää 1,5 tuntia.

🚆 Junalla

Helsingin rautatieasemalta lähtevällä autoyöjunalla saavut perille seuraavaksi aamuksi. Voit nousta junan kyytiin myös välipysähdyspaikoilta läpi Suomen. Kolarin rautatieasemalta on järjestetty bussikuljetus Ylläkselle. Yhteydet, aikataulut ja liput löydät osoitteesta: vr.fi.

🚌 Bussilla

Bussilla matkustat suoraan Ylläkselle kaikkialta Suomesta. Yhteydet, aikataulut ja liput löydät verkkosivustoilta: matkahuolto.fi.

🚗 Autolla

Ylläkselle saavut vaivatta myös omalla autolla. Etelästä saapuessasi aja tietä 21 / E8 Kolarin ja tietä 939 Ylläsjärvelle. Äkäslompoloon pääset kääntymällä 10 kilometriä Kolarin jälkeen tielle 940. Rovaniemeltä Kittilään pääset myös tietä 79 ja Ylläsjärvelle Kittilän keskustan jälkeen tietä 939. Ylläsjärveltä ajat Äkäslompoloon kätevästi Maisematietä pitkin.

The most significant year-round travel destination above the Arctic Circle



**4 Year-round
Outdoor &
Ski Resorts**



Pallas-Ylläs
**National
Park**
in the core



1,000,000+
Happy Visitors per Year



61 + 125

Ski Lifts

Ski Slopes



850km
XC Ski Trails



**Northern
Lights**
September to April

**Nightless
Night**
May to July



4,000
Saunas



1,600km
**Snowmobile
Trails**



22,000
Reindeers

14,000
inhabitants



25
Hotels



18-hole Championship
**Golf
Course**



Fishing
year-around



120
Restaurants

Ylläs

Aito - aktiivinen - 7 tunturia

LUONNOLLISETI YKKÖNEN



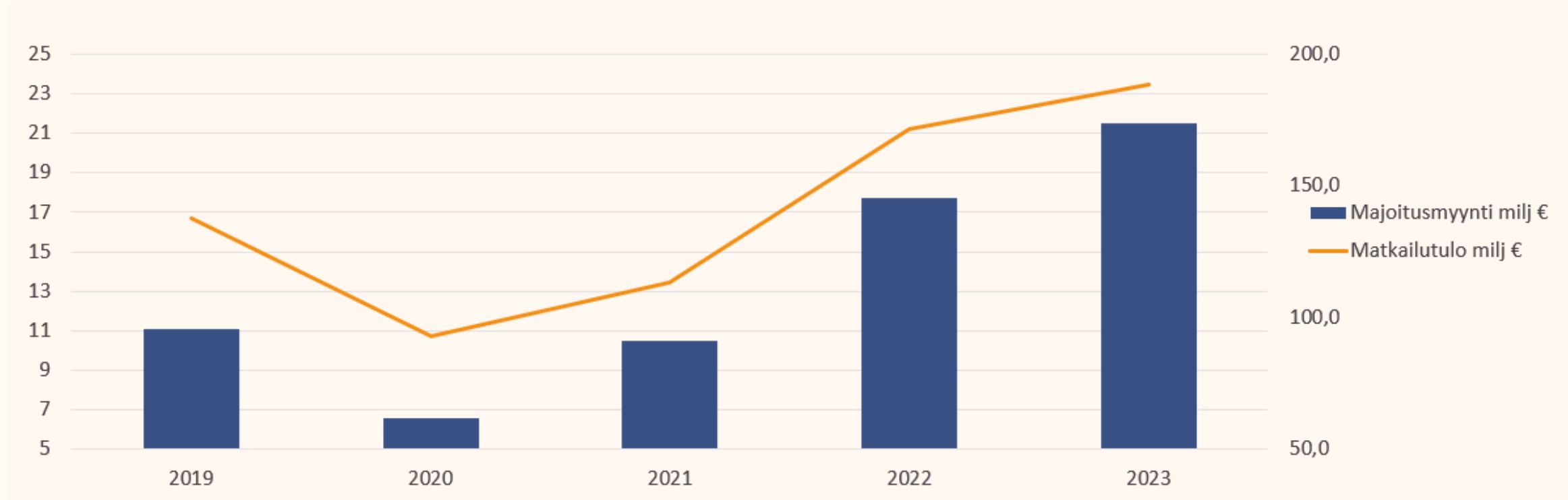
Ylläs matkailukeskuksena

- Aidot kylät ja kaksi laskettelukeskusta
- Suomen suurin kansallispuisto Pallas-Ylläs, jossa 700 000 käyntiä vuonna 2021
- 550 vuokrapyörää
- 17 erämaakahvilaa
- 70 000 laskettelupäivää
- 75 000 junalla saapunutta
- 330 km latuja. 110 km talvipolkuja
- 11 hotellia, 39 majoitusyritystä
- 46 % majoitusvuorokausista rekisteröityjä
- Tänä vuonna rekisteröityjä majoitusvuorokausia 368 000 (ennuste)

LUONNOLLISESTI YKKÖNEN



Majoitustuotto ja matkailijoiden käyttämät eurot alueella



LUONNOLLISESTI YKKÖNEN



Aktiiviset ja luonnonläheiset nautiskelijat

LUONNOLLISESTI YKKÖNEN



Aktiivinen luonnonläheinen nautiskelija

Kansainväliset

Ylläksen alueella kansainväliset asiakkaat tulevat pääosin Euroopasta.

1. Britannia
2. Ranska
3. Sveitsi
4. Alankomaat
5. Saksa

Ja heti näiden jälkeen Skandinavia isona alueena.

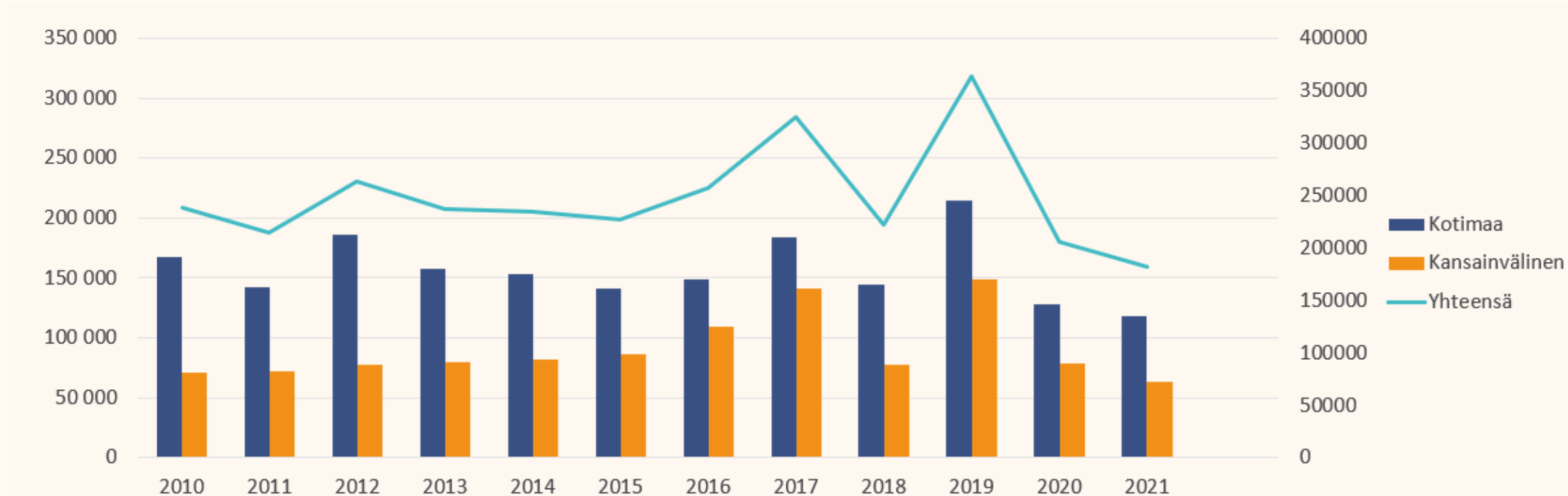
Kotimaiset

Lähiseudulta, mutta myös paljolti pääkaupunkiseudulta ja etelän isoista kaupungeista.

Kävijäryhmänä perheiden ja kaveriporukoiden määrä kasvaa vuosittain selvästi, erityisesti kesällä ja ruskana aikana.

Ylläksen kävijä arvostaa luontoa ja ulkoilumahdollisuuksia.

Matkustajamäärän kehitys Kittilän lentoasemalla



LUONNOLLISESTI YKKÖNEN



Vastuullinen matkailu ei ole enää tulevaisuuden trendi

- Kyselyissä (talvi 2021) on noussut esille, että
 - 29% matkailijoista on kiinnostuneita hiilijalanjäljestä,
 - 38% matkailijoista on kiinnostuneita, uhkaako heidän toimintansa paikallista luontoa.
- Tulevaisuudessa matkakohde määräytyy vastuullisuuden mukaan.
- Expediaan datan mukaan 60% matkailijoista haluaa matkustaa vastuullisesti.
- Sosiaalinen kestävyys, eli alueen aitous ja sosiaalinen hyväksyntä matkailulle

Matkailukeskuksen kestävä saavutettavuus

LUONNOLLISETI YKKÖNEN



Määrä vai laatu, vai molemmat?

- Petipaikkoja MTI:n tekemän selvityksen mukaan Ylläksellä noin 10 000.
- Kunnalla laskennallinen (neliöihin perustuva) petipaikkamäärä noin 20 000.
- Ylläs II kaavoituksen tavoitteena ollut 50 000 petipaikkaa
- Ylläs III kaavoituksen tavoitteena 50 000 petipaikkaa

Miten rakennetaan?

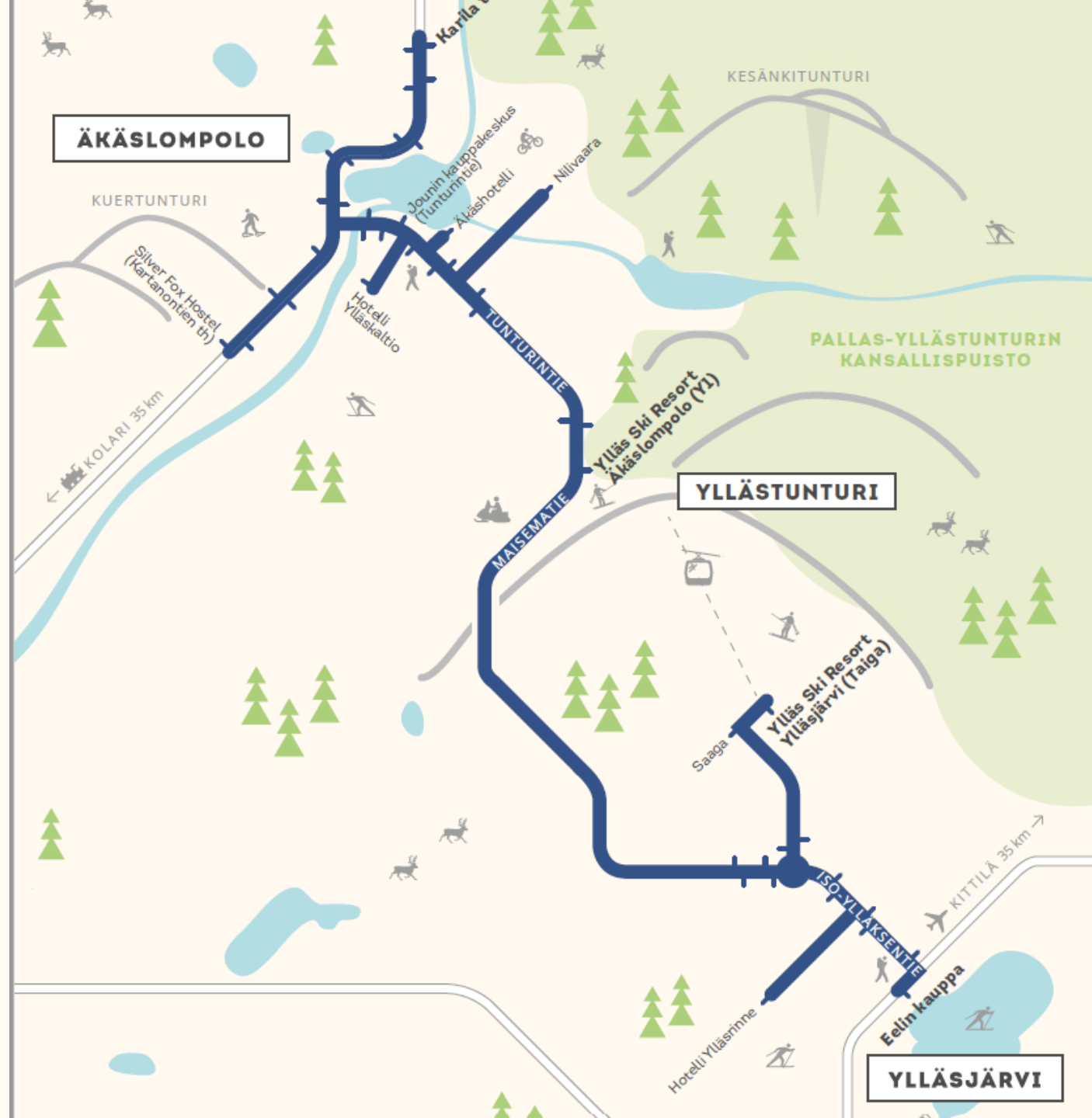
Kuka on tulevaisuuden asiakas?

Skibussi

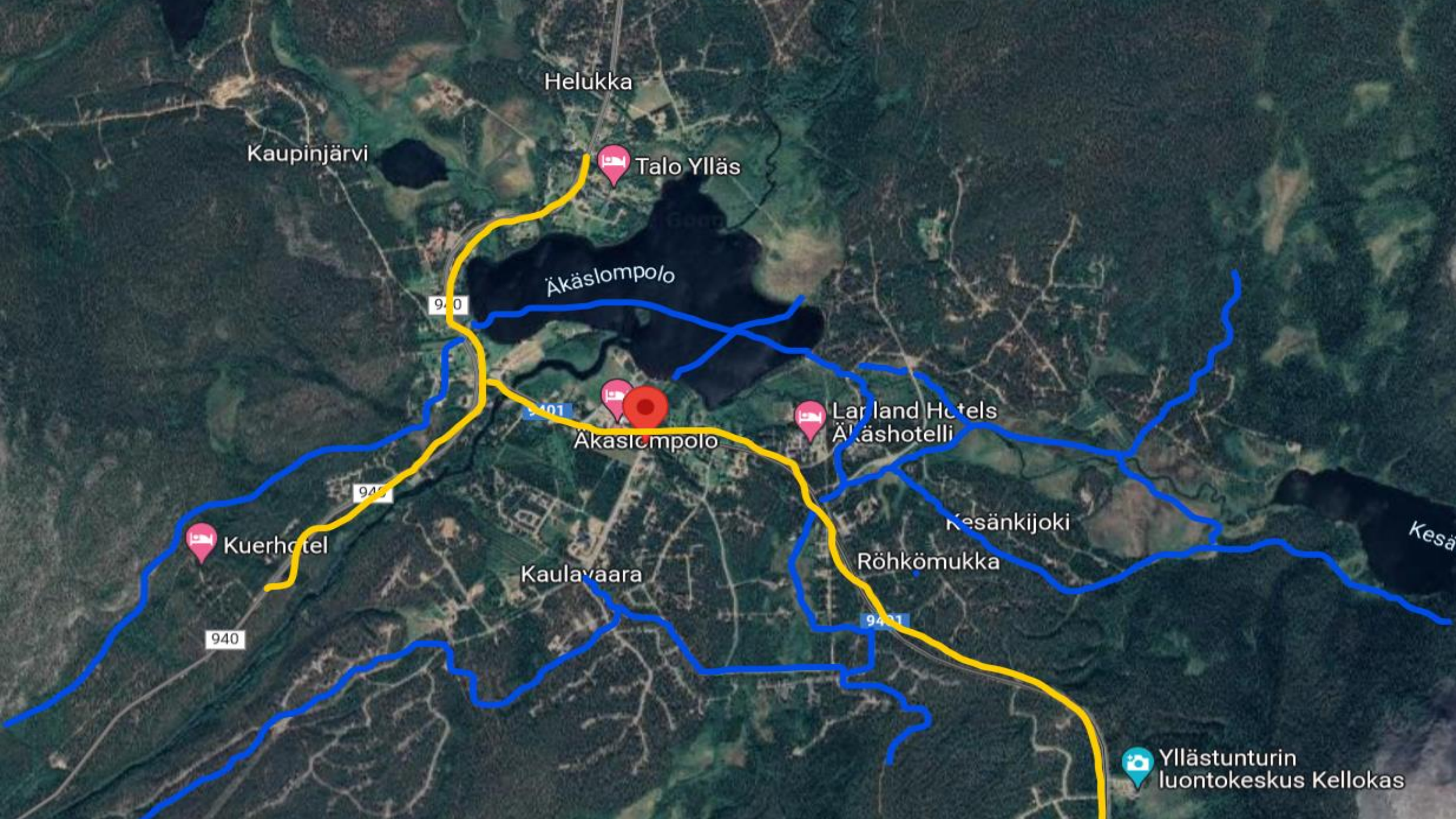
Talvikaudella liikennöi kylien ja keskusten väliä.

Käyttäjät laskettelijoita, mutta myös asiointiliikennettä erityisesti Ylläsjärveltä Äkäslompoloon.

LUONNOLLISESTI YKKÖNEN







Helukka

Kaupinjärvi

Talo Ylläs

Äkäslompolo

940

Akaslompolo

Larland Hotels
Äkäshotelli

Kuerhotel

945

Kaulavaara

Kesänkijoki

Rötkömukka

940

9431

Yllästunturin
luontokeskus Kellokas

Matkailukeskuksen saavutettavuus ja saavutettavuus matkailukeskuksessa

- Lentojen, junien ja kävijöiden määrä kasvanut
- Jakamistalous - miten nykyinen tilanne vaikuttaa haluun omistaa?
- Aavekylät?
- Aktiviteetit moninaistuneet
- Uudet tavat liikkua keskuksessa.
- Tulevaisuudessa liikkuminen matkailukeskuksesta toiseen, myös elämys.

Kiitos!
Kati Vehmas
CEO, Visit Ylläs

LUONNOLLISESTI YKKÖNEN

